

DOSQI-WORKSHOP:

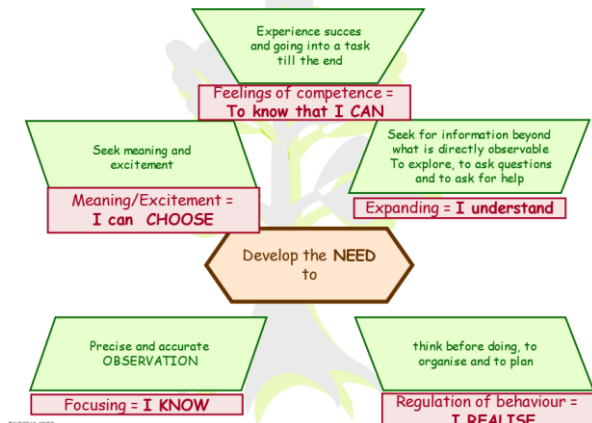
UDVIKLINGSORIENTERET STIMULERING Gennem KVALITETS-SAMSPIL

- En integration af udviklingsprogrammer af Prof. P. Klein, Prof. S Greenspan og Hanen

[YDERLIGERE INFO OG ONLINE TILMELDING OG TIL KURSET VIA LINKET HER](#)

Det er en stor glæde at kunne præsentere en workshop i Danmark, som introducerer en medierende tilgang til yngre børn. DOSQI-programmet er udviklet af den belgiske underviser Albert Janssens, som flere allerede kender fra hans undervisning i Bright Start i Danmark. Dosqi integrerer og udvikler nogle banebrydende ideer fra MISC (det mest veludviklede medierende læringsprogram for yngre børn), Floor-Time (som fokuserer på at styrke socialt samspil og følelsesmæssige kompetencer) og Hanen-programmet (et sprogudviklingsprogram) – tre programmer som alle understøtter yngre børns udvikling. Workshoppen og Dosqi udfylder et hul, som mange forældre og fagfolk har oplevet i deres søgen efter en udviklingsmæssig og medierende tilgang, der adresserer optimale måder at støtte yngre børns udvikling på. Vi ser frem til igen at byde velkommen til Albert Janssens som underviser i Danmark. Hans praktiske, inspirerende, personlige og humoristiske undervisningsstil har allerede vist sin værdi som kilde til inspiration og viden.

The combination of the deeper goals and the mediation criteria



Grundlag

Dosqi er en forkortelse for "Udviklingsorienteret Stimulation gennem Kvalitets-Samspil". Det er en samling af forskellige internationalt anerkendte evidensbaserede programmer: M.I.S.C. (P. Klein), Floor-time (S. Greenspan), Hanen (The Hanen center) og moderne ideer om leg og dens betydning for udviklingen af små børn.

Med udgangspunkt i ideer og perspektiver fra disse programmer beskæftiger Dosqi sig med spørgsmål som følgende:

- Hvad kendetegner udviklingsorienteret samspil?
- Hvad har vi brug for at vide om barnets udviklingsstadier, for at vi kan stimulere barnets udvikling på den bedst mulige måde?

- Hvad har leg af betydning for udvikling, hvilke stadier gennemgår legen og hvordan kan vi stimulere den i samspil med barnet?
- Hvad er betydningen af sprog for den generelle udvikling, hvilke udviklingsstadier gennemgår sproget og hvordan kan vi stimulere det i samspil med barnet?
- Hvordan kan vi organisere og tilrettelægge barnets miljø og omgivelse, så det stimuleres på måder, der er nødvendige for dets udvikling?



Dette fører til de forskellige elementer i Dosqi-tilgangen:

- I M.I.S.C.-programmet behandler prof. P. Klein Feuersteins grundlæggende ideer om mediering/medieret læringserfaring for de yngste børn (eller børn, der befinder sig på de tidlige udviklingstrin).
- Prof. S. Greenspan udviklede en forståelse af milepælene i børns følelsesmæssige og sociale udvikling. Følelser driver udviklingen. I sit Floor-Time koncept lærer vi at lege med børn, så de kan udvikle sig så godt som muligt.
- Hanen-programmet, der er udviklet til børn med sprogudviklingsvanskeligheder, lærer os hvordan man indgår optimalt i (både verbalt og nonverbalt) samspil med vores barn.
- Nutidige ideer om leg giver os indhold og praktiske aktiviteter som vi kan lave med børn og skabe muligheder for i barnets miljø.

Kursusindhold

I løbet af 3 dages workshop arbejdes der med følgende emner:

Dag 1:

- D.O.S.Q.I's grundlæggende tilgange og perspektiver
- M.I.S.C.-konceptet (P. Klein)

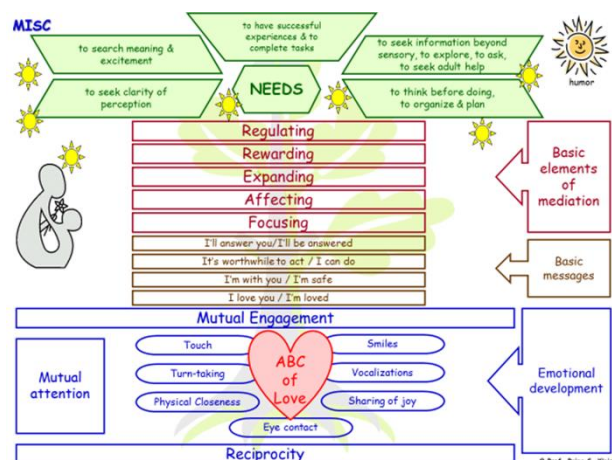
Dag 2:

- Milepælene i den følelsesmæssige udvikling (S. Greenspan)
- Betydningen af sprog og hvordan man stimulerer det (Hanen)

Dag 3:

- Vigtigheden af leg
- De udviklingsmæssige stadier i legen
- Sådan stimulerer du leg: Floor-Time (S. Greenspan)
- Sådan organiseres miljøet omkring barnet

Workshoppens indhold er først og fremmest rettet mod at stimulere udvikling af de yngre børn (babyens småbørn, førskolebørn), men er også relevant for ældre børn, der kæmper med de tidligere udviklingsstadier.



Målgruppe

D.O.S.Q.I. er udviklet til forældre og fagfolk der arbejder med yngre børn og børn med udviklingsproblemer ((lærere, pårørende, undervisere, terapeuter, pædagoger) eller fagpersoner, der vejleder og rådgiver disse grupper.

De programmer som Dosqi bygger på, er i høj grad relevante for børn med udviklingsmæssige problemer. I Dosqi-tilgangen er programmerne Misc, Floor-Time og Hanen 'oversat' på måder, der gør dem relevante for alle børn, også børn med almindelig udvikling. I Belgien er Dosqi afsæt for tilgangen i børnehaver, organisationer der arbejder med familiesamspil/-udvikling og specialundervisning.

Historien og baggrunden for Dosqi-programmet

Grundlaget for de 3 programmer, som Dosqi er bygget på, er udviklet i firserne og er stadig en del af international forskning. Programmernes er oprindeligt hjemmehørende her:

M.I.S.C.: Baker Centre, Bar Ilan University, Tel Aviv, Israel.

Floortime: The Interdisciplinary Council on Development and Learning, Inc, Bethesda, USA

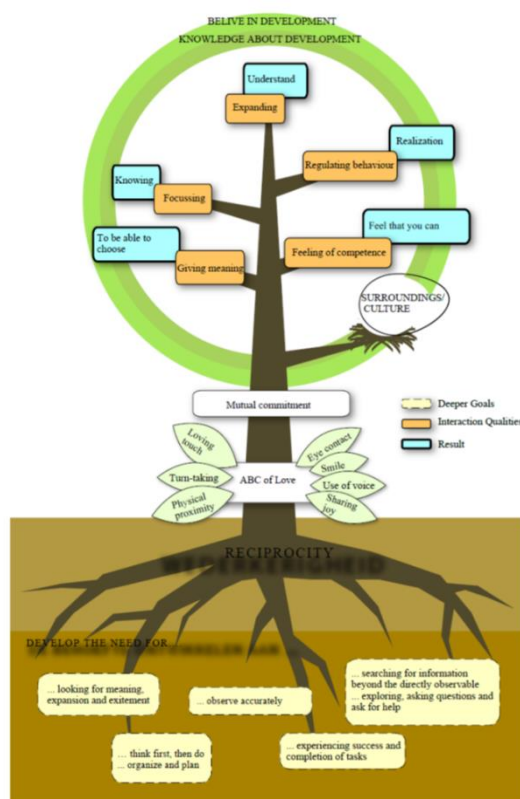
Hanen: The Hanen Centre, Toronto, Canada

Dosqi-tilgangen selv er udviklet af Albert Janssens. Han er en førskole- og indskolingslærer og træner, men oplevede et behov for at udvikle sine arbejdsmetoder i et samlet program. Han startede som M.I.S.C.-træner (Israel, 2001) og blev uddannet i årene efter af Hanen Center og Greenspan. I Belgien (Flandern og Bruxelles) bruger mere end 40 børnehaver og alle deres trænere, mange børnehaver og læreruddannelsesskolerne Dosqi som grundbegreb for deres arbejde med børn. Der er blevet undervist i Dosqi i Litauen i 14 år (af Albert Janssens) på Vilniaus Kolegia i Litauen, hvor forskellige børnehaver over hele landet bruger det.

Kursusdatoer og mødested

Datoer: 10.-12. november 2021. Undervisningen er fra kl. 09.00 til 16.00 / 21.30-16.30.

Første dag er undervisning fra kl. 9.30-16.30 og de øvrige dage fra 9-16. Der er morgenmad fra ½ time før kursets start. Detaljeret kursusprogram vil blive tilsendt i god tid inden kurset.





Kurset afholdes i den centrale del af Odense i kort gåafstand fra hovedbanegården. Adresse: Mødecenter Odense, Buchwaldsgade 48, 5000 Odense C, Danmark.

(<https://goo.gl/maps/vcZyLH395HYS4a988>)

Kursusform

Kurset afholdes som eksternat. Kurset afvikles gennem en vekselvirkning mellem gruppediskussioner, mange video-eksempler, individuelle øvelser, oplæg og refleksion, der vil føre deltagerne gennem det grundlæggende i Dosqi-tilgangen.



Kursusprog

Kurset er internationalt og al undervisning foregår på engelsk med mulighed for at få støtte til forståelsesspørgsmål på dansk.

Pris

Kursusprisen er 6950 kr. For danske deltagere vil der blive tilføjet moms (25 %). Kursusprisen inkluderer:

- Undervisning
- Morgenmad, frokost, te og kaffe i løbet af dagen
- Alle materialer og tryk, der er nødvendige for værkstedet

Kursusprisen inkluderer ikke indkvartering.

Tilmelding og yderligere information

Tilmelding kan ske online via dette link:

<https://neuroguide.nemtilmeld.dk/35/> eller ved at skrive en mail til kursusarrangør: Neuroguide.dk, psykolog Jens Wilbrandt, mail:

kursus@neuroguide.dk. Herefter fremsendes faktura til betaling. Ved yderligere spørgsmål om kurset, er du velkommen til at skrive eller ringe på telefonnr. 22 32 44 01. Bemærk venligst, at du først er sikret en plads på kurset efter betaling og modtaget bekræftelse af tilmelding og betaling. Der tages forbehold for aflysning af kurset ved få deltagere, sygdom mm. Sidste tilmeldingsfrist er den 29. oktober 2021. Efter denne dato bedes du kontakte os og spørge, om det stadig er muligt at tilmelde dig kurset.

NEUROGUIDE.DK
www.Dynamic-Assessment.dk
www.Dynamic-Assessment.dk

DOSQI-WORKSHOP: UDVIKLINGSORIENTERET STIMULERING Gennem KVALITETS-SAMSPIL

Dato og tid
Onsdag d. 10. november 2021 kl. 09:30 til Fredag d. 12. november 2021 kl. 18:00
Tilmeldingsfrist
Fredag d. 29. oktober 2021 kl. 20:00

Sted
Mediecenter Odense
Buchwaldsgade 48
5000 Odense C.

Arrangør
Neuroguide.dk
Tlf: +45 23324401
info@neuroguide.dk

Arrangementsbeskrivelse
DOSQI-WORKSHOP:
UDVIKLINGSORIENTERET STIMULERING Gennem KVALITETS-SAMSPIL
- En integration af udviklingsprogrammer af Prof. P. Klein, Prof. S. Greenspan og Hanen
That or an other related to license

Tilmelding
Vælg billettype:
Standard
Ekskl. moms: 6.950 kr.
Antal: 1



Kursusarrangør og underviser

Gennemgående underviser

Undervisningen varetages af Albert Janssens fra Belgien. Albert har siden 1992 drevet sit eget træningsinstitut i Belgien og er certificeret og/eller træner i en række programmer indenfor den medierede tilgang til læring, herunder Instrumental Enrichment (Feuerstein), Bright Start (Haywood, Cognitive Enrichment Advantage (Greenberg), More Intelligent and Sensitive Child (MISC) m.fl. Han har derudover udviklet sit eget 2-årige træningsprogram i Feuerstein-inspirerede metoder og tilgange og er uddannet i dynamisk assessment direkte under Carl Haywood, David Tzuriel og Reuven Feuerstein. Derudover har han omfattende pædagogisk og undervisningsmæssig erfaring, herunder:

- Lærer i almen undervisning og specialundervisning i Belgien
- Lektor på læreruddannelsen i specialundervisning og på Vilniaus Kolegia i Litauen
- Træner og underviser i Dosqi-tilgangen i en lang række børnehaver i Belgien og Litauen
- Stifter af CeSMOO træningscenter, siden 1992
- Udviklet DOSQI
- M.I.S.C. – træner og ansvarlig for M.I.S.C. i Belgien
- Træner indenfor en række kognitive programmer som bygger på medieret læring, herunder: Feuerstein (Instrumental Enrichment), Haywood (Bright Start), Greenberg (Cognitive Enrichment Advantage)
- Underviser i kommunikations- og relationskonceptet Cuvelier
- Uddannet i S. Greenspans program
- Næsten færdig-uddannet og -godkendt instruktør i Hanen-terapi

Derudover har han udgivet 4 bøger om temaer indenfor udviklingsstøtte til yngre børn og Dosqi, herunder:

- Kleine kinderen helpen groot worden (Gezin en handicap, 2008)
- Groeien doe je samen (med E. van Doorn, Lannoo, 2012)
- Ontwikkelen doe je samen (Dosqi arbejdsbog, Garant, 2019)
- Ontwikkelen doe je samen (Dosqi ugekalender, Garant 2020)

Kursusarrangør og udbyder

Kurset afholdes og ledes af Neuroguide.dk v/psykolog Jens Wilbrandt. Jens Wilbrandt har mangeårig erfaring indenfor det specialpædagogiske område og er certificeret i både LPAD, DAYC, IE samt CAP. Han er eksponent for en udviklingsorienteret pædagogisk-psykologisk tilgang og har mangeårig erfaring som formidler, foredrags- og kursusunderviser indenfor det neuropsykologiske, neuropædagogiske og pædagogisk-psykologisk område. Udover varetagelse af en lang række kompetenceudviklings-opgaver i forhold til fagfolk, så arbejder han med dynamisk assessment og kognitiv træning i forhold til børn og unge med omfattende indlærings- og udviklingsproblematikker, både i forhold til uddannelses-, bo- og hjemmetræningsområdet.



Se mere på: www.neuroguide.dk og www.mle.dk